



Kleine Häkelideen
für den Frühling





▶ 32



▶ 12

Vorwort

Machen Sie den Frühling noch schöner – mit bunten Häkelideen von tierisch witzig bis einfach dekorativ. Mit den ausführlichen Anleitungen und tollen Ideen in diesem Buch geht es ganz leicht. Sie werden staunen, wie mit wenig Aufwand schon aus kleinen Wollresten zauberhafte Geschenke, hübsche Dekorationen und trendige Accessoires entstehen.

Ob bunte Blüten, niedliche Lieblingstiere oder gehäkelte Leckereien – die liebevollen Häkelminis kommen bei allen gut an! Als Glücksbringer, kleine Spielzeuge und dekorative Accessoires sind diese Modelle das Highlight des Frühlings. Häkeln Sie gleich los!

Inhalt

4 BUNTE BLÜTEN

- 6 Biene mit Blume
- 8 Kleine Blumen
- 9 Kaktus
- 10 Blühende Tontöpfe
- 12 Blume mit Stängel
- 13 Zweifarbige Blümchen

14 TIERISCH SÜSS

- 16 Schmetterling
- 17 Hase
- 18 Schwein, Bär & Hase
- 19 Vogel und Frosch
- 20 Giraffe in Blau- und Grüntönen
- 22 Auf dem Bauernhof
- 24 Maus
- 25 Entchen

26 GEHÄKELTE LECKEREIEN

- 28 Erdbeer-Ohringe
- 29 Bonbon
- 30 Sushi-Box
- 32 Frisches Gemüse
- 34 Süßes Obst

36 FÜR KINDER

- 38 Jonglier-Frösche
- 40 Entenfamilie
- 41 Herzgirlande
- 42 Segelboot
- 44 Wolke, Sonne & Regenbogen
- 46 Riesen-Knöpfe
- 48 Jonglierbälle

50 PRAKTISCH FÜR ZUHAUSE UND UNTERWEGS

- 52 Dezentler Helfer
- 54 Eierwärmer
- 56 Liebevoller Glücksbringer
- 58 Frische Häkelkörbchen
- 60 Für heiße Fälle
- 62 Gläserabdeckungen
- 64 Süßes Handytäschchen
- 66 Kunterbunte Minivasen
- 68 Kleine Ordnungshelfer

70 SO WIRD'S GEMACHT

80 IMPRESSUM



Biene mit Blume

summt und klingelt

GRÖSSE

Biene 6,5 cm

Blume 5,5 cm

MATERIAL

- Schachenmayr original Catania (LL 125 m/50 g) in Schwarz (Fb 110), Sonne (Fb 208), Weiß (Fb 106), Signalrot (Fb 115), Jaffa (Fb 189) und Golfgrün (Fb 241), Reste
- Anchor Sticktwist in Weiß (Fb 01) und Schwarz (Fb 403), Reste
- Häkelnadel 2,5 mm
- Füllwatte

MASCHENPROBE

Feste Maschen mit

Häkelnd 2,5 mm

12 M und 13 R

= 5 cm x 5 cm

Biene

Kopf und Körper

In Schwarz 2 Lm anschl.

1. Rd: 5 fM in die 2. Lm von der Nd aus.

2. Rd: Jede M verdoppeln = 10 M.

3. Rd: 10 fM häkeln.

4. Rd: Je 2 M zusammenhäkeln = 5 fM.

Das Teil ausstopfen.

5. Rd: In Sonne jede M verdoppeln = 10 M.

6. Rd: Jede 2. M verdoppeln = 15 M.

7.+8. Rd: Jeweils 15 fM häkeln.

9. Rd: Jede 2. und 3. M zusammenhäkeln = 10 M.

10. Rd: Je 2 M zusammenhäkeln = 5 M.

Das Teil ausstopfen.

11. Rd: In Schwarz jede M verdoppeln = 10 M.

12. Rd: In Sonne *1 M verdoppeln, 4 fM, ab * 1x wdh = 12 M.

13. Rd: In Schwarz 12 fM häkeln.

14. Rd: In Sonne 12 fM häkeln.

15. Rd: In Schwarz jede 2. und 3. M zusammenhäkeln = 8 fM. Das Teil ausstopfen.

16. Rd: In Schwarz je 2 M zusammenhäkeln = 4 fM.

Flügel (2x)

In Weiß 3 Lm anschl.

1.+2. R: Jeweils 2 fM häkeln.

3. R: Jede M verdoppeln = 4 M.

4. R: 4 fM häkeln.

5. R: 1 fM, 2 M zusammenhäkeln, 1 fM = 3 M.

6. R: 3 M zusammenhäkeln = 1 M.

Bein (3x)

In Schwarz 10 Lm anschl und 9 fM häkeln.

Fühler (2x)

In Schwarz 12 Lm anschl und 11 fM häkeln.

FERTIGSTELLEN

Die Beine durch den Körper ziehen und zur Hälfte heraushängen lassen.

Fühler und Flügel an Kopf und Körper nähen.

Die Augen mit Sticktwist aufsticken.

Blume

In Signalrot 2 Lm anschl.

1. Rd: 6 fM in die 2. Lm von der Nd aus.

2. Rd: Jede M verdoppeln = 12 M.

3. Rd: Jede 2. M verdoppeln = 18 M.

4. Rd: Jede 3. M verdoppeln = 24 M.

5. Rd: Jede 4. M verdoppeln = 30 M.

Blütenblätter (5x)

1. Rd: *In die 3. M je 6 Stb häkeln, dabei in die vorderen M-glieder stechen, 2 M übergehen, 1 Km, ab * 4x wdh.

2. Rd: An der 3. M der vorherigen Rd neu beginnen, dabei in die hinteren M-glieder stechen.

*4 Lm, 1 Km in das hintere M-glied des nächsten Stäbchenbogens häkeln, ab * 4x wdh.

3. Rd: In jeden Lm-Bogen *1 fM, 2 Stb, 3 DStb, 2 Stb, 1 fM häkeln, ab * 4x wdh.

Blumenblätter

In Maigrün in jede Km der vorletzten Rd (= 2. Rd) 4 Lm und 4 DStb häkeln, durch alle 5 Schlingen gleichzeitig abmaschen.

Blütenstempel (3x)

In Jaffa 3 Lm häkeln.

FERTIGSTELLEN

Die Blütenstempel in der Mitte der Blume festnähen.





Schmetterling

toll als Brosche oder Haarspange!

GRÖSSE
9 cm

MATERIAL

- Schachenmayr original Catania (LL 125 m/50 g) in Pink (Fb 223), Weiß (Fb 106), Signalrot (Fb 115), Fuchsia (Fb 128) und Orchidee (Fb 222), Reste
- Häkelnadel 2,5 mm
- Sicherheitsnadel

MASCHENPROBE

Feste Maschen mit Häkelnadel 2,5 mm
12 M und 13 R
= 5 cm x 5 cm

ANLEITUNG

Kopf und Körper

In Orchidee 2 Lm anschl.

- 1. Rd:** 4 fM in die 2. Lm von der Nd aus.
2. Rd: 1 M verdoppeln, 1 fM, 1 M verdoppeln, 1 fM = 6 M. | **3.–11. Rd:** 6 fM häkeln, ausstopfen.
12. Rd: jede 2. und 3. M zusammenhäkeln = 4 M.

Flügel (2x)

In Pink 9 Lm anschl.

- 1. R:** 8 fM häkeln. | **2. R:** 1 M verdoppeln, 6 fM, 1 M verdoppeln = 10 M. | **3. R:** 10 fM häkeln.
4. R: 1 M verdoppeln, 8 fM, 1 M verdoppeln = 12 M. | **5. R:** 12 fM häkeln. | **6. R:** 1 M verdoppeln, 10 fM, 1 M verdoppeln = 14 M. | **7. R:** 14 fM häkeln. | **8. R:** 1 M verdoppeln, 6 fM = 8 M.
9. R: 2 M zusammenhäkeln, 4 fM, 2 M zusammenhäkeln = 6 M. | **10. R:** 2 M zusammenhäkeln, 2 fM, 2 M zusammenhäkeln = 4 M.

- 11. R:** Je 2 M zusammenhäkeln = 2 M.

Die andere Flügelhälfte gegengleich arbeiten.
8. R: 6 fM, 1 M verdoppeln = 8 M. | **9. R:** 2 M zusammenhäkeln, 4 fM, 2 M zusammenhäkeln = 6 M. | **10. R:** 2 M zusammenhäkeln, 2 fM, 2 M zusammenhäkeln = 4 M. | **11. R:** Je 2 M zusammenhäkeln = 2 M.

Fühler (2x)

In Fuchsia 3 Lm häkeln.

Punkt (4x)

Je 2 Punkte in Weiß und Signalrot häkeln. Dafür 2 Lm anschl und 6 fM in die 2. Lm von der Nd aus häkeln.

FERTIGSTELLEN

Punkte auf die Flügel, Flügel am Körper und die Fühler am Kopf festnähen. Sicherheitsnadel oder Haarspange auf der Rückseite befestigen.

Hase

mit leckerer Karotte

GRÖSSE

Hase 7 cm
Karotte 6 cm

MATERIAL

- Schachenmayr original Catania (LL 125 m/50 g) in Natur (Fb 105), Jaffa (Fb 189) und Apfel (Fb 205), Reste
- Anchor Sticktwist in Braun (Fb 371), Rest
- 2 Wackelaugen, ø 3 mm
- Pompon in Weiß, ø 1,5 cm
- Häkelnadel 2,5 mm
- Füllwatte

MASCHENPROBE

Feste Maschen mit Häkelnadel 2,5 mm
12 M und 13 R
= 5 cm x 5 cm

Hase

Kopf und Körper

In Natur 2 Lm anschl.

- 1. Rd:** 5 fM in die 2. Lm von der Nd aus. | **2. Rd:** Jede M verdoppeln = 10 M. | **3. Rd:** Jede 2. M verdoppeln = 15 M.
4.+5. Rd: Jeweils 15 fM häkeln. | **6. Rd:** 2 M zusammenhäkeln, 3 fM, 2 M zusammenhäkeln, 1 fM, 2 M zusammenhäkeln, 3 fM, 2 M zusammenhäkeln = 11 M.
7. Rd: 1 M verdoppeln, 3 fM, 3 M verdoppeln, 3 fM, 1 M verdoppeln = 16 M.
8. Rd: Jede 4. M verdoppeln = 20 M. | **9. Rd:** 5 fM, * 1 M verdoppeln, 3 fM, ab * 2x wdh, 1 M verdoppeln, 2 fM = 24 M. | **10. Rd:** 5 fM, * 1 M verdoppeln, 3 fM, ab * 3x wdh, 1 M verdoppeln, 2 fM = 29 M.

- 11.+12. Rd:** Jeweils 29 fM häkeln. | **13. Rd:** 27 fM, 2 M zusammenhäkeln = 28 M.
14. Rd: Jede 3. und 4. M zusammenhäkeln = 21 M.
15. Rd: Jede 2. und 3. M zusammenhäkeln = 14 M.
16. Rd: Je 2 M zusammenhäkeln = 7 M, ausstopfen.
17. Rd: 3x 2 M zusammenhäkeln, 1 fM = 4 M.

Ohr (2x)

In Natur 6 Lm anschl, zur Rd schließen.

- 1.–3. Rd:** 6 fM häkeln.
4. Rd: * 2 M zusammenhäkeln, 1 fM, ab * 1x wdh = 4 M.
5. Rd: 4 fM häkeln.

Vorderbein (2x)

In Natur 2 Lm anschl.

- 1. Rd:** 4 fM in die 2. Lm von der Nd aus.
2.–4. Rd: Jeweils 4 fM häkeln.

Hinterbein (2x)

In Natur 2 Lm anschl.

- 1. Rd:** 5 fM in die 2. Lm von der Nd aus.
2.–5. Rd: Jeweils 5 fM häkeln.

Karotte

In Jaffa 2 Lm anschl.

- 1. Rd:** 8 fM in die 2. Lm von der Nd aus.
2.+3. Rd: Jeweils 8 fM häkeln.
4. Rd: * 2 M zusammenhäkeln, 2 fM, ab * 1x wdh = 6 M.
5.+6. Rd: Jeweils 6 fM häkeln, ausstopfen.
7. Rd: Je 2 M zusammenhäkeln = 3 M.

Karottengrün (3x)

In Apfel 14 Lm häkeln.

FERTIGSTELLEN

Die Hinterbeine nur unten ausstopfen und am Körper festnähen. Die Vorderbeine ausstopfen und am Körper festnähen. Den Pompon als Schwänzchen am Hinterteil festkleben. Ohren am Kopf annähen. Als Nase ein x mit Sticktwist aufsticken und Schnurrbarthaare durchziehen. Die Wackelaugen aufkleben. Die 3 Stränge Karottengrün zur Hälfte durch die Karotte ziehen.





Schwein, Bär & Hase

kugelrunde Bleistiftaufsätze



- GRÖSSE**
3cm
- MATERIAL**
- Häkelnadel 2,5mm
 - Füllwatte
 - 2 Wackelaugen, ø 4mm
- Schwein**
- Schachenmayr original Catania (LL 125 m/50 g) in Soft Apricot (Fb 263), Rest
- Bär**
- Schachenmayr original Catania (LL 125 m/50 g)
- Hase**
- Schachenmayr original Catania (LL 125 m/50 g) in Crème (Fb 130), Rest
 - Anchor Sticktwist in Braun (Fb 360), Rest
- MASCHEN-PROBE**
Feste Maschen mit Häkelnd 2,5mm
12 M und 13 R = 5cm x 5cm

ANLEITUNG

Kopf Schwein, Bär bzw. Hase

In Soft Apricot, Marone bzw. Crème 2 Lm anschl

- 1. Rd:** 6 fM in die 2. Lm von der Nd aus.
- 2. Rd:** Jede M verdoppeln = 12 M.
- 3. Rd:** Jede 2. M verdoppeln = 18 M.
- 4. Rd:** Jede 3. M verdoppeln = 24 M.
- 5.–7. Rd:** Jeweils 24 fM häkeln.
- 8. Rd:** Jede 3. und 4. M zusammenhäkeln = 18 M.
- 9. Rd:** Jede 2. und 3. M zusammenhäkeln = 12 M, ausstopfen.

Schnauze Schwein

In Soft Apricot 2 Lm anschl.
1. Rd: 6 fM in die 2. Lm von der Nd aus.

2. Rd: Nur in die hinteren M-Glieder einstechen, dabei 6 fM häkeln.

Schnauze Bär

In Weiß 2 Lm anschl, dann 6 fM in die 2. Lm von der Nd aus häkeln.

Ohr Schwein (2x)

In Soft Apricot 4 Lm anschl.
1.+2. R: Jeweils 3 fM häkeln.
3. R: 3 M zusammenhäkeln = 1 M.

Ohr Bär (2x)

In Marone 2 Lm anschl.
1. Rd: 6 fM in die 2. Lm von der Nd aus.
2. Rd: *2 fM, 1 M verdoppeln, ab * 1x wdh = 8 M.

Ohr Hase (2x)

In Creme 6 Lm anschl, zum Ring schließen.

- 1.–3. Rd:** Jeweils 6 fM häkeln.
- 4. Rd:** *2 M zusammenhäkeln, 1 fM, ab * 1x wdh = 4 M.
- 5. Rd:** 4 fM häkeln.

FERTIGSTELLEN

Ohren am Kopf festnähen. Die Schnauze leicht ausstopfen und annähen. Wackelaugen aufkleben.

Für den Bären eine Nase in Marone aufsticken. Für den Hasen eine Nase in Braun x-förmig aufsticken und die Schnurrbarthaare einfädeln.

Vogel und Frosch

lustige Kugelkerlchen

- GRÖSSE**
3cm
- MATERIAL**
- Häkelnadel 2,5mm
 - Füllwatte
- Vogel**
- Schachenmayr original Catania (LL 125 m/50 g) in Pfau (Fb 146) und Mimose (Fb 100), Reste
 - 2 Wackelaugen, ø 4mm
 - Schlüsselring
- Frosch**
- Schachenmayr original Catania (LL 125 m/50 g) in Apfel (Fb 205) und Jaffa (Fb 189), Reste
 - Anchor Sticktwist in Rot (Fb 9046), Rest
 - 2 Holzperlen in Orange, ø 7mm
 - wasserfester Stift in Schwarz

MASCHENPROBE
Feste Maschen mit Häkelnd 2,5mm
12 M und 13 R = 5cm x 5cm

ANLEITUNG

Kopf Vogel bzw. Frosch

In Pfau bzw. Apfel häkeln.
1.–9. Rd: Siehe Schwein, Bär und Hase.
10. Rd: Je 2 M zusammenhäkeln = 6 M.

Flügel Vogel (2x)

In Pfau 4 Lm anschl.
1. R: 3 fM häkeln.
2. R: 1 fM, 2 M zusammenhäkeln = 2 M.
3. R: 2 M zusammenhäkeln = 1 M.

Fuß Vogel bzw. Frosch (2x)

In Mimose bzw. Jaffa 4 Lm anschl.
1.+2. R: Jeweils 3 fM häkeln.
3. R: 4 Lm, 1 fM, 5 Lm, 1 fM, 4 Lm, 1 fM häkeln.

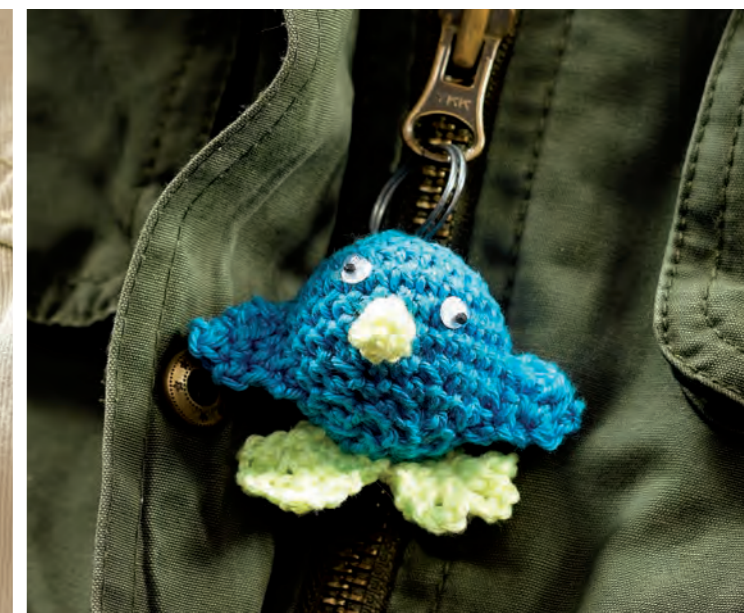
Schnabel Vogel

In Mimose 5 Lm anschl und 4 fM häkeln.

FERTIGSTELLEN

Beim Vogel die Flügel annähen. Den Schnabel in der Mitte falten, zusammennähen und am Kopf festnähen. Die Wackelaugen aufkleben. Die Füße bei Vogel und Frosch annähen.

Beim Frosch die Holzperlen als Augen befestigen und schwarze Pupillen aufmalen. Den Mund in Rot aufsticken. Den Schlüsselring am Vogel befestigen.





Giraffe in Blau- und Grüntönen

tierisch süßes Duo



GRÖSSE

ca. 9cm lang,
2,5cm breit

MATERIAL

- Anchor Sticktwist in Schwarz (Fb 403), Rest
- Häkelnadel 0,6 mm
- 2 Glasperlen in Schwarz, ø 0,4 mm
- Füllwatte
- Schlüsselring

Giraffe in Blau

- Anchor Sticktwist in Blau (Fb 1090), 3 Stränge
- Anchor Sticktwist Color in Hellblau-tönen (Fb 1212), 3 Stränge

Giraffe in Grün

- Anchor Sticktwist in Hellgrün (Fb 253), 3 Stränge, in Lila (Fb 1030), 2 Stränge und in Mittelgrün (Fb 225), 1 Strang

MASCHENPROBE

Feste Maschen mit
Häkelnd 0,6 mm
18M und 17R
= 5cm x 5cm

ANLEITUNG

Kopf

2 Lm in Blau bzw. Lila anschl und 6 fM in die 2. M von der Nd aus häkeln. Mit 1 Km zur Rd schließen.

- 1. Rd:** Jede M verdoppeln = 12 fM.
- 2. Rd:** Jede 2. M verdoppeln = 18 fM.
- 3. Rd:** Jede 3. M verdoppeln = 24 fM.
- 4.+5. Rd:** Jeweils 24 fM häkeln.
- 6. Rd:** Jede 3. und 4. M zusammenhäkeln = 18 fM. | **7. Rd:** Jede 2. und 3. M zusammenhäkeln = 12 fM. | **8. Rd:** In Colorgarn bzw. Hellgrün jede 2. M verdoppeln = 18 fM. | **9. Rd:** Jede 3. M verdoppeln = 24 fM. | **10. Rd:** Jede 4. M verdoppeln = 30 fM. | **11.–13. Rd:** Jeweils 30 fM häkeln. | **14. Rd:** Jede 4. und 5. M zusammenhäkeln = 24 fM. | **15. Rd:** Jede 3. und 4. M zusammenhäkeln = 18 fM.
- 16. Rd:** Jede 2. und 3. M zusammenhäkeln = 12 fM. | **17. Rd:** Immer 2 M zusammenhäkeln = 6 fM.

Die Arbeit beenden, den Faden mit einem längeren Ende abschneiden. Das Maul und den Kopf fest mit Füllwatte ausstopfen und die Öffnung anschließend mithilfe des Fadens schließen.

Körper

2 Lm in Colorgarn bzw. Hellgrün anschl und 6 fM in die 2. M von der Nd aus häkeln. Mit 1 Km zur Rd schließen.

- 1. Rd:** Jede M verdoppeln = 12 fM.
 - 2. Rd:** Jede 2. M verdoppeln = 18 fM.
 - 3. Rd:** Jede 3. M verdoppeln = 24 fM.
 - 4. Rd:** Jede 4. M verdoppeln = 30 fM.
 - 5.–8. Rd:** Jeweils 30 fM häkeln.
 - 9. Rd:** Jede 4. und 5. M zusammenhäkeln = 24 fM. | **10. Rd:** Jede 3. und 4. M zusammenhäkeln = 18 fM. | **11. Rd:** Jede 2. und 3. M zusammenhäkeln = 12 fM.
 - 12.–16. Rd:** Jeweils 12 fM häkeln.
 - 17. Rd:** Jede 2. M verdoppeln = 18 fM.
- Die Arbeit beenden, den Faden mit einem längeren Ende abschneiden. Den Körper fest mit Füllwatte ausstopfen und anschließend mithilfe des Fadens am Kopf annähen.

Bein (4x)

2 Lm in Blau bzw. Lila anschl und 5 fM in die 2. M von der Nd aus häkeln. Mit 1 Km zur Rd schließen.

- 1. Rd:** Jede M verdoppeln = 10 fM.
 - 2. Rd:** Jede 2. M verdoppeln = 15 fM.
 - 3.+4. Rd:** Jeweils 15 fM häkeln.
 - 5. Rd:** In Colorgarn bzw. Hellgrün jede 2. und 3. M zusammenhäkeln = 10 fM.
 - 6.+7. Rd:** Jeweils 10 fM häkeln.
- Die Arbeit beenden, den Faden mit einem ca. 15 cm langen Ende abschneiden. Das Bein mit Füllwatte ausstopfen und anschließend mithilfe des Fadens am Körper (Bauchseite) annähen. Noch 3 weitere Beine arb und ebenfalls am Körper annähen.

Ohr (2x)

2 Lm in Blau bzw. Lila anschl und 4 fM in die 2. M von der Nd aus häkeln. Mit 1 Km zur Rd schließen.

- 1. Rd:** Jede M verdoppeln = 8 fM.
 - 2. Rd:** Jede 2. M verdoppeln = 12 fM.
 - 3.+4. Rd:** Jeweils 12 fM häkeln.
- Die Arbeit beenden, den Faden mit einem ca. 15 cm langen Ende abschneiden. Das Ohr flach hinlegen und mithilfe des Fadens seitlich am Kopf annähen. Ein weiteres Ohr genauso arbeiten und ebenfalls am Kopf annähen.

Horn (2x)

2 Lm in Blau bzw. Mittelgrün anschl und 5 fM in die 2. M von der Nd aus häkeln. Mit 1 Km zur Rd schließen.



- 1. Rd:** Jede M verdoppeln = 10 fM.
- 2.+3. Rd:** Jeweils 10 fM häkeln. Das Horn fest mit Füllwatte ausstopfen.
- 4. Rd:** Immer 2 M zusammenhäkeln = 5 M.
- 5.+6. Rd:** Jeweils 5 fM häkeln. Die Arbeit beenden, den Faden mit einem ca. 15 cm langen Ende abschneiden und das Horn oben auf dem Kopf annähen. Ein zweites Horn genauso arb und ebenfalls am Kopf annähen.

Schwanz

Für den Schwanz 6 ca. 15 cm lange Fäden in Blau bzw. Lila durch 2 M am Hinterteil der Giraffe ziehen und flechten, bis der Schwanz die gewünschte Länge erreicht hat. Die Enden verknoten und die Fäden abschneiden.

Mähne

Für die Mähne in Blau bzw. Lila 18 Lm + 2 Wende-Lm als Ersatz für das 1. hStb häkeln. Die Arbeit wenden und in die Lm 18 hStb häkeln. In die letzte M noch 2 weitere hStb und 1 Km arb. Die Arbeit beenden und den Faden mit einem ca. 15 cm langen Ende abschneiden. Nun die Mähne mittig am hinteren Kopf annähen.

Flecken (5–8x)

2 Lm in Blau bzw. Mittelgrün anschl und 5 fM in die 2. M von der Nd aus häkeln. Mit 1 Km zur Rd schließen.

- 1. Rd:** Jede M verdoppeln = 10 fM.

Die Arbeit beenden, den Faden mit einem ca. 10 cm langen Ende abschneiden. Beliebig viele Flecken arb und anschließend kreuz und quer auf dem Körper der Giraffe annähen.

FERTIGSTELLEN

Als Augen 2 schwarze Perlen annähen. Mit schwarzem Sticktwist Mund, Nasenlöcher und Augenbrauen aufsticken. Zum Schluss noch den Schlüsselring am Kopf der Giraffe annähen.



Erdbeer-Ohrringe

Frühling für die Ohren

GRÖSSE
ca. 2,5 cm lang,
1,5 cm breit

- MATERIAL**
- Schachenmayr original Catania (LL 125 m/50 g) in Signalrot (Fb 115) und Khaki (Fb 212), Reste
 - Häkelnadel 2,5 mm
 - 24 Rocailles in Hellgelb, ø 2 mm
 - Stopfnadel
 - Nähnadel
 - Nähgarn in Gelb
 - 2 Ohrringhaken

MASCHEN-PROBE
Feste Maschen mit Häkeln d 2,5 mm
12 M und 13 R
= 5 cm x 5 cm

ANLEITUNG

Erdbeere

In Signalrot 2 Lm anschl. Alle folgenden Rd jeweils mit 1 Lm beginnen und mit 1 Km in die 1. fM schließen. In Rd fM häkeln.

- 1. Rd:** 5 fM in die 2. Lm häkeln und mit 1 Km zur Rd schließen.
- 2. Rd:** 5 fM häkeln.
- 3. Rd:** Jede M verdoppeln = 10 fM.
- 4.–5. Rd:** Jeweils 10 fM häkeln.
- 6. Rd:** Immer 2 M zusammenhäkeln = 5 fM.

Den Faden abschneiden, mit einer Stopfnadel durch die 5 M fädeln und zusammenziehen.

Erdbeerstrunk

In Khaki 2 Lm anschl.

- 1. Rd:** 5 fM in die 2. Lm häkeln und mit 1 Km zur Rd schließen = 5 fM.
- 2. Rd:** 2 Lm anschl, 1 Km in die 1. Lm, 1 Km in die 2. M der Vorrunde, *wieder 2 Lm anschl, 1 Km in die nächste M der Vorrd, ab * noch 3x wdh, die Rd mit 1 Km in die 1. M schließen. Den Faden mit einem etwas

längeren Ende abschneiden, durchziehen und den Strunk damit oben mittig auf die Erdbeere nähen. Dabei mit dem Faden oben in der Mitte des Strunks eine kleine Öse für den Ohrringhaken annähen.

FERTIGSTELLEN

Hellgelbe Rocailles als Samenpunkte aufnähen und an jeder Erdbeere oben einen Ohrringhaken befestigen.



Bonbon

garantiert zuckerfrei!

GRÖSSE
ca. 5 cm lang, 2 cm breit

- MATERIAL**
- Häkelnadel 0,6 mm
 - Füllwatte
 - Schlüsselring

Buntes Bonbon

- Anchor Sticktwist Multicolor in Pink-Blau-Grün (Fb 1335), 1 Strang
- Anchor Stricktwist in Hellblau (Fb 160), 1 Strang

Rotes Bonbon

- Anchor Sticktwist Multicolor in Rot-Dunkelrot (Fb 1203), 1 Strang
- Anchor Sticktwist in Rot (Fb 9046), 1 Strang

MASCHENPROBE
Feste Maschen mit Häkeln d 0,6 mm
18 M und 17 R = 5 cm x 5 cm

ANLEITUNG

In Hellblau bzw. Rot 15 Lm anschl und mit 1 Km zur Rd schließen.

- 1.+2. Rd:** Jeweils 15 fM häkeln.
- 3. Rd:** Jede 2. und 3. M zusammenhäkeln = 10 fM.
- 4. Rd:** Immer 2 M zusammenhäkeln = 5 fM.
- 5. Rd:** In Pink-Blau-Grün bzw. Rot-Dunkelrot weiterhäkeln, jede M verdoppeln = 10 fM.
- 6. Rd:** Jede 2. M verdoppeln = 15 fM.
- 7. Rd:** Jede 3. M verdoppeln = 20 fM.
- 8. Rd:** Jede 4. M verdoppeln = 25 fM.
- 9.–11. Rd:** Jeweils 25 fM häkeln.
- 12. Rd:** Jede 4. und 5. M zusammenhäkeln = 20 fM.
- 13. Rd:** Jede 3. und 4. M zusammenhäkeln = 15 fM.
- 14. Rd:** Jede 2. und 3. M zusammenhäkeln = 10 fM.
- 15. Rd:** Immer 2 M zusammenhäkeln = 5 fM.

- 16. Rd:** In Hellblau bzw. Rot weiterhäkeln, jede M verdoppeln = 10 fM.
- 17. Rd:** Jede 2. M verdoppeln = 15 fM.
- 18.+19. Rd:** Jeweils 15 fM häkeln. Die Arbeit beenden, den Faden jedoch nicht abschneiden.

FERTIGSTELLEN

Das Bonbon mit Füllwatte ausstopfen und anschließend den Faden vernähen. Den Schlüsselring an einer Seite des Bonbons annähen. Evtl. dem Bonbon noch eine Schleife umbinden.

TIPP: Mit einer Gummischlaufe statt dem Schlüsselring kann das Bonbon auch als Taschenanhänger dienen.