

NELE BRAAS • EVELINE HETTY-BURKART

400 HÄKEL MUSTER

400 HÄKELMUSTER

NELE BRAAS • EVELINE HETTY-BURKART

400 HÄKEL MUSTER



Weltbild

Wenn Sie die **FASZINATION HÄKELN** in Ihren Bann gezogen hat, dann haben Sie das perfekte Buch gewählt. Denn mit einigen wenigen Grundmaschen wurde hier eine Vielzahl an faszinierenden Mustern entworfen, die Sie kreativ in **TOLLE HÄKELPROJEKTE** verwandeln können.

Diese Sammlung enthält über **410 MUSTER**, die für einfache Häkelprojekte wunderbare Musterideen liefern, aber auch für geübte Meisterhäklerin herausfordernde und anspruchsvolle Ideen bereithalten.

Das Buch gliedert sich in **11 KAPITEL** – 10 Musterkapitel und ein Kapitel mit **ALLGEMEINEN HINWEISEN**, die es beim Arbeiten mit diesem Buch zu beachten gilt.

Jedes Musterkapitel zeigt sich in einer eigenen Farbwelt, um eine schöne Abgrenzung zu schaffen und Ihnen die **ORIENTIERUNG INNERHALB DES BUCHES** zu erleichtern.

Klassische und traditionelle Häkelmuster werden ergänzt durch viele neu entworfene Muster. Lassen Sie sich von diesem **UNVERZICHTBAREN NACHSCHLAGEWERK** inspirieren. Planen Sie Ihre nächsten Projekte und kreieren Sie Ihr ganz persönliches Häkelmodell.



INHALT

8 Grundmuster

36 Muschelmuster

62 Gruppenmuster, Büschelmaschen-
und Noppenmuster

96 Muster mit tiefer gestochenen Maschen

114 Reliefmuster

132 Netz- und Gittermuster

158 Verkreuzte Maschen, ineinander-
greifende Maschen, Zopfmuster

184 Wellen- und Zickzackmuster

208 Bordüren

230 Granny Squares

256 Allgemeine Hinweise



260 Register

270 Impressum



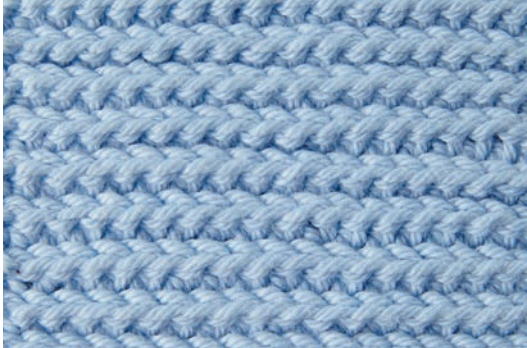


GRUNDMUSTER

Variationen mit Grundmaschen

001 KETTMASCHEN-RIPPEN

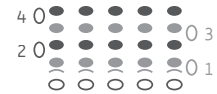
+1 → [beliebige M-Zahl + 1 Steige-Lm]



In R nach der Häkelschrift häkeln. Die 1.-4. R 1x arb, dann die 3. und 4. R fortlaufend wdh.

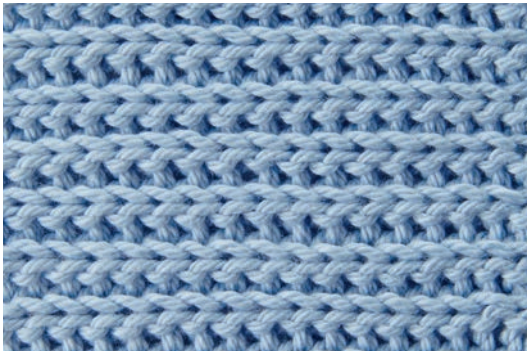
Zeichenerklärung

- 1 Luftmasche
- 1 Kettmasche in die Kettmasche der Vorreihe, diese liegt zur Rückseite hin gekippt.
- ◐ 1 Kettmasche nur in das hintere Maschenglied der Anschlagluftmasche



002 V-RIPPEN-OPTIK

+1 → [beliebige M-Zahl + 1 Steige-Lm]



In R nach der Häkelschrift häkeln. Die 1.-3. R 1x arb, dann die 2. und 3. R fortlaufend wdh.

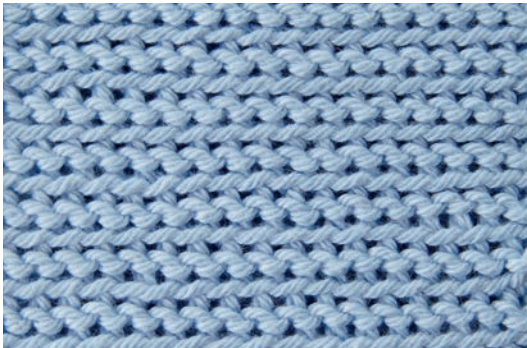
Zeichenerklärung

- 1 Luftmasche
- ◐ 1 Kettmasche nur in das hintere Maschenglied der Anschlagluftmasche bzw. ab der 2. Reihe nur in das hintere Maschenglied der Kettmasche der Vorreihe, dieses liegt zur Rückseite hin gekippt und zeigt nach oben.



003 KRAUSRIPPEN

+1 → [beliebige M-Zahl + 1 Steige-Lm]



In R nach der Häkelschrift häkeln. Die 1.-4. R 1x arb, dann die 3. und 4. R fortlaufend wdh.

Zeichenerklärung

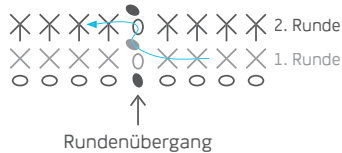
- 1 Luftmasche
- ◐ 1 Kettmasche nur in das hintere Maschenglied der Anschlagluftmasche
- ◑ 1 Kettmasche nur in das vordere Maschenglied, dieses liegt direkt an der Häkelkante und zeigt nach oben.



067 GLATT-RECHTS-STRICKOPTIK

+1 → [beliebige M-Zahl]

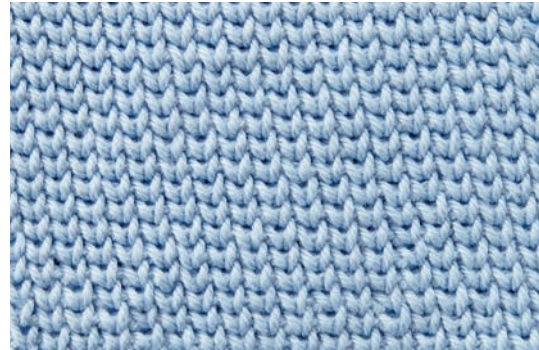
In Rd nach der Häkelschrift häkeln. Den Lm-Anschlag mit 1 Km in die 1. Anschlag-Lm zum Ring schließen. Die 1. und 2. Rd 1x arb, dann die 2. Rd fortlaufend wdh. Die fM versetzen sich in jeder Rd in einem leicht schrägen Verlauf nach links.



Zeichenerklärung

- 1 Luftmasche
- 1 Kettmasche
- × 1 feste Masche

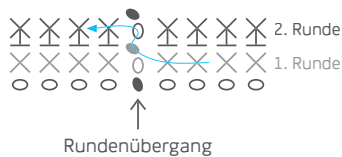
1 flache feste Masche: In den Maschenkörper der festen Masche der Vorrunde direkt unterhalb des Maschenglieds einstechen – diese Stelle liegt zwischen 2 Maschenfäden, die wie die Schenkel eines V auseinanderlaufen. Den Faden holen, durchziehen und die feste Masche fertighäkeln.



068 FLECHTSTICH

→ [beliebige M-Zahl]

In Rd nach der Häkelschrift häkeln. Den Lm-Anschlag mit 1 Km in die 1. Anschlag-Lm zum Ring schließen. Die 1. und 2. Rd 1x arb, dann die 2. Rd fortlaufend wdh. Die fM versetzen sich in jeder Rd in einem leicht schrägen Verlauf nach links.



Zeichenerklärung

- 1 Luftmasche
- 1 Kettmasche
- × 1 feste Masche

1 flache feste Masche in den Maschenkörper der festen Masche der Vorrunde direkt unterhalb des Maschenglieds einstechen – diese Stelle liegt zwischen 2 Maschenfäden, die wie die Schenkel eines V auseinanderlaufen. Den Faden holen, durchziehen und die feste Masche fertighäkeln.



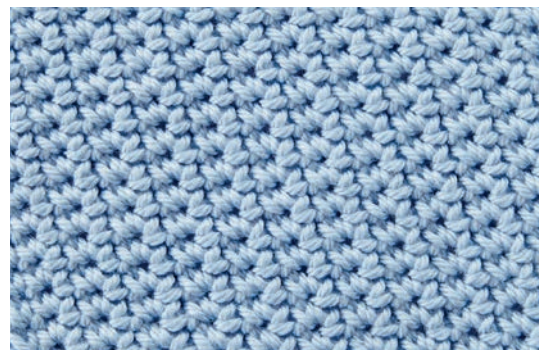
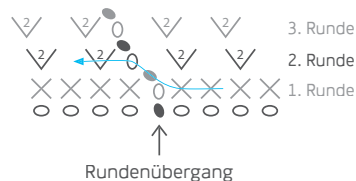
069 PIXELMUSTER

→ [gerade M-Zahl]

In Rd nach der Häkelschrift häkeln. Den Lm-Anschlag mit 1 Km in die 1. Anschlag-Lm zum Ring schließen. Die 1.-3. Rd 1x arb, dann die 3. Rd fortlaufend wdh. Die M versetzen sich in jeder Rd in einem leicht schrägen Verlauf nach links, was zu der feinen Linienstruktur beiträgt.

Zeichenerklärung

- 1 Luftmasche
- 1 Kettmasche
- × 1 feste Masche
- ∨ 2 feste Maschen in eine Einstichstelle



A close-up photograph of a purple braided rope. The rope is intricately woven into a repeating pattern of interlocking circles, resembling a shell or scallop pattern. The texture is highly detailed, showing the individual strands of the rope. The color is a deep, muted purple. In the top left corner, there is a small section of a different, lighter-colored braided rope. The text 'MUSCHEL-MUSTER' is overlaid in the center in a clean, white, sans-serif font.

MUSCHEL-
MUSTER



070 DURCHBROCHENES MUSCHELMUSTER

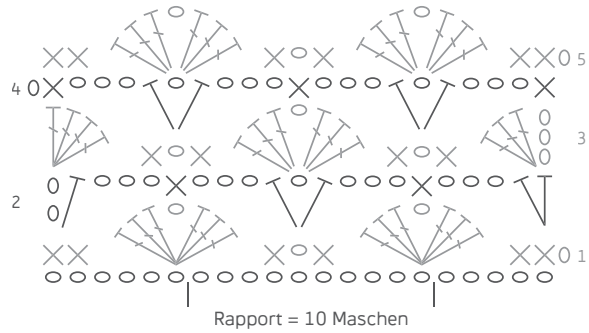
[10 + 1 M + 1 Steige-Lm]



In R nach der Häkelschrift häkeln. In jeder R mit den M vor dem Rapport beginnen, den markierten Rapport von 10 M fortlaufend wdh und mit den M nach dem Rapport enden. Die 1.-5. R 1x arb, dann die 2.-5. R fortlaufend wdh. Ab der 2. R die Stb bzw. hStb der Gruppen aus [3 Stb, 1 Lm, 3 Stb] bzw. [1 hStb, 1 Lm, 1 hStb] jeweils um die Lm bzw. Lm-Bogen der Vor-R arb; die fM werden jeweils in die Lm der Vor-R gehäkelt.

Zeichenerklärung

- 1 Luftmasche
- × 1 feste Masche
- ┆ 1 halbes Stäbchen
- ┆┆ 2 halbe Stäbchen in eine Einstichstelle
-  3 Stäbchen in eine Einstichstelle
-  3 Stäbchen, 1 Luftmasche, 3 Stäbchen in eine Einstichstelle



071 MUSCHELN UND BOGEN

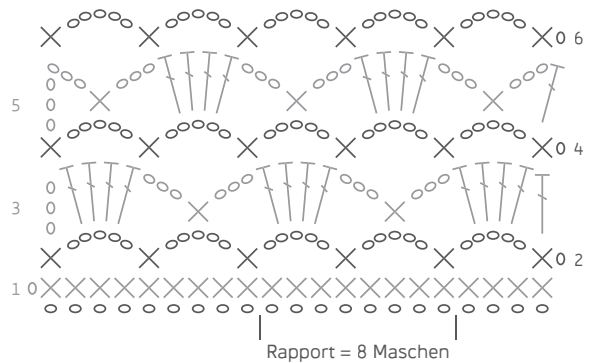
[8 + 5 M + 1 Steige-Lm]



In R nach der Häkelschrift häkeln, dabei ist die 1. R eine Rückr. In jeder R mit den M vor dem Rapport beginnen, den markierten Rapport von 8 M fortlaufend wdh und mit den M nach dem Rapport enden. Die 1.-6. R 1x arb, dann die 3.-6. R fortlaufend wdh. In der 3. und 5. R die Muscheln aus 4 Stb jeweils um die Lm-Bogen der Vor-R arb.

Zeichenerklärung

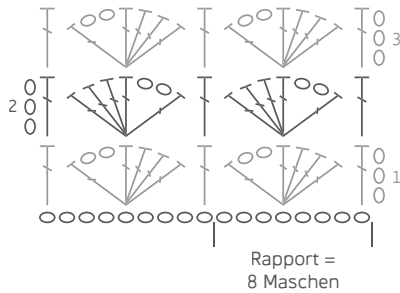
- 1 Luftmasche
- × 1 feste Masche
- ┆ 1 Stäbchen




117 OFFENES MUSCHELMUSTER

[8 + 1 M + 3 Steige-M]

In R nach der Häkelschrift häkeln. In jeder R mit den M vor dem Rapport beginnen, den markierten Rapport von 8 M fortlaufend wdh und mit den M nach dem Rapport enden.
Die 1.-3. R 1x arb, dann die 2. und 3. R fortlaufend wdh.










Zeichenerklärung

- 1 Luftmasche
- ┆ 1 Stäbchen
-  4 Stäbchen, 2 Luftmaschen, 1 Stäbchen in eine Einstichstelle

118 DIAMANTENMUSTER

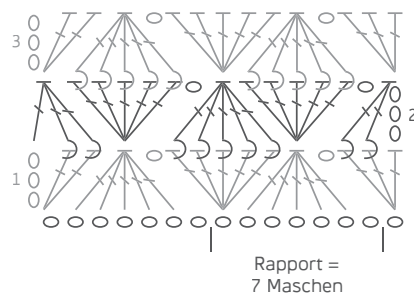
[7 + 1 M + 3 Steige-Lm]

Zeichenerklärung

- 1 Luftmasche
- ┆ 1 Stäbchen
-  2 Stäbchen in eine Einstichstelle
-  3 Stäbchen in eine Einstichstelle
-  5 Stäbchen in eine Einstichstelle
-  5 Stäbchen zusammen abmaschen.
-  2 Reliefstäbchen von vorne zusammen abmaschen.
-  2 Reliefstäbchen von vorne, 1 Stäbchen zusammen abmaschen.
-  5 Reliefstäbchen von vorne zusammen abmaschen.



In R nach der Häkelschrift häkeln, dabei ist die 1. R eine Rückr. In jeder R mit den M vor dem Rapport beginnen, den markierten Rapport von 7 M fortlaufend wdh und mit den M nach dem Rapport enden. Die 1.-3. R 1x arb, dann die 2. und 3. R fortlaufend wdh.





GRUPPEN-
MUSTER,
BÜSCHEL-
MASCHEN-
UND
NOPPEN-
MUSTER

Muster aus Maschengruppen


119 STÄBCHENPAARE

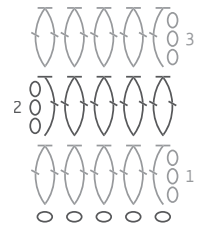
[beliebige M-Zahl + 3 Steige-Lm]



Mit einem lockeren Lm-Anschlag beginnen. In R nach der Häkelschrift häkeln. Die 1.-3. R 1x arb, dann die 2. und 3. R fortlaufend wdh.

Zeichenerklärung

- 1 Luftmasche
- ⌋ 1 Stäbchen
-  2 Stäbchen in eine Einstichstelle und zusammen abmaschen.






120 PENNYMUSTER MIT RIPPENEFFEKT

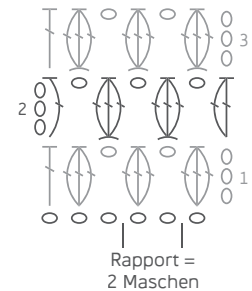
[2 + 3 Steige-Lm]



In R nach der Häkelschrift häkeln. In jeder R mit den M vor dem Rapport beginnen, den markierten Rapport von 2 M fortlaufend wdh und mit den M nach dem Rapport enden. Die 1.-3. R 1x arb, dann die 2. und 3. R fortlaufend wdh.

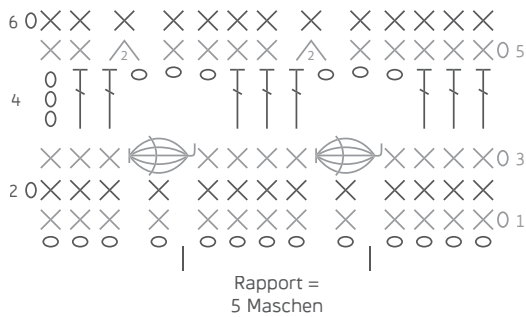
Zeichenerklärung

- 1 Luftmasche
- ⌋ 1 Stäbchen
-  2 Stäbchen in eine Einstichstelle und zusammen abmaschen.
-  3 Stäbchen in eine Einstichstelle und zusammen abmaschen.
-  3 Stäbchen in eine Einstichstelle, dabei nur das hintere Maschenglied der Luftmasche aus der Vorreihe erfassen, und zusammen abmaschen.



174 NOPPE IM DURCHBRUCH

[5 + 3 M + 1 Steige-Lm]



Zeichenerklärung

- 1 Luftmasche
 - X 1 feste Masche
 - △ 2 feste Maschen zusammen abmaschen
 - ⋮ 1 Stäbchen
- 1 Noppe: in Hinreihen arbeiten, die Noppe liegt beim Häkeln auf der Vorderseite. Zuerst 2 Luftmaschen häkeln, dann 5 Stäbchen um den Maschenkörper der zuletzt gehäkelten festen Masche arbeiten und zusammen abmaschen: für jedes Stäbchen einen Umschlag auf die Nadel nehmen, zwischen den beiden letzten festen Maschen einstechen und den Faden durchholen, dann die ersten 2 Schlingen abmaschen. Zuletzt liegen 1 Schlinge für jedes Stäbchen sowie die Arbeitsschlinge auf der Nadel. Den Faden erneut holen und durch alle 6 Schlingen ziehen.

In R nach der Häkelschrift häkeln. Mit den M vor dem Rapport beginnen, den markierten Rapport von 5 M fortlaufend wdh und mit den M nach dem Rapport enden. Die 1.-6. R 1x arb, dann die 3.-6. R fortlaufend wdh.
 In der 5. R beim Überhäkeln der Lm jeweils das hintere M-Glied und die Querrippe auf der Rückseite der Lm erfassen.

175 FLORALE MUSTERBORDÜRE AM SAUMRAND

[8 + 1 M + 1 Steige-Lm]

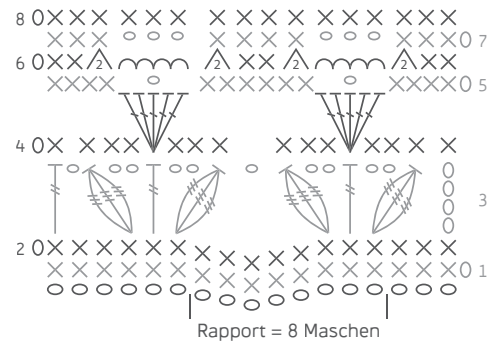
Die nach oben hin offene und trichterförmige Noppe greift über 3 R des Grundmusters und wird im Wesentlichen in 2 aufeinanderfolgenden Rückr gearbeitet. Diese Version ist keine typische Noppe, da die M nicht zusammenlaufen und somit keine geschlossene Form bilden. Jedoch hat ihr Volumen ein sehr plastisches Erscheinungsbild, sodass diese Art eine Noppenvariante darstellt.



In R nach der Häkelschrift häkeln. Mit den M vor dem Rapport beginnen, den markierten Rapport von 8 M fortlaufend wdh und mit den M nach dem Rapport enden. Die Bordüre ist mit der 8. R beendet, im Anschluss das fM-Grundmuster fortsetzen oder ein beliebiges Muster wählen. In der 4. R die einzelne Lm übergehen, die die Schlingen der Dreifach-Stb zusammenhält. In der 5. R in die fM der Vor-R fM häkeln und die Strecke hinter den Noppen-M mit 1 Lm überbrücken. In der 7. R in die fM der Vor-R fM häkeln und die Strecke hinter den Noppen-M mit 3 Lm überbrücken.

Zeichenerklärung

- 1 Luftmasche
 - X 1 feste Masche
 - △ 2 feste Maschen zusammen abmaschen
 - ⋮ 1 Doppelstäbchen
 - ⋮⋮⋮ 3 Dreifachstäbchen in eine Einstichstelle und zusammen abmaschen.
 - ⋮⋮⋮⋮⋮ 5 Stäbchen in eine Einstichstelle
- Die 5 Stäbchen der vorletzten Reihe mit einer Bogenkante behäkeln: 1 feste Masche, 3 Luftmaschen, 3x [1 Kettmasche, 3 Luftmaschen], zuletzt 1 feste Masche.



The image shows a close-up of a crocheted fabric. The main part of the image is a dense, textured pattern of interlocking loops in shades of green and yellow. The colors transition from a darker green at the top to a lighter yellow-green at the bottom. At the very bottom of the frame, there is a distinct section of white crocheted fabric, which appears to be the edge of a different piece or a different layer. The lighting is soft, highlighting the three-dimensional quality of the stitches.

MUSTER MIT
TIEFER
GESTOCHENEN
MASCHEN

176 VERSETZTE V-MASCHEN

[2 + 1 Steige-Lm]



In R nach der Häkelschrift häkeln, dabei ist die 1. R eine Rückr. Mit den M vor dem Rapport beginnen, den markierten Rapport von 2 M fortlaufend wdh und mit den M nach dem Rapport enden. Die 1.-4. R 1x arb, dann die 3. und 4. R fortlaufend wdh.

Zeichenerklärung

- 1 Luftmasche × 1 feste Masche

1 tiefer gestochene feste Masche: In der 2. Reihe in die Anschlagluftmasche einstechen, ab der 3. Reihe in die Masche 2 Reihen tiefer einstechen, d. h. unterhalb des Maschenglieds der festen Masche der vorletzten Reihe, den Faden durchholen und auf die Höhe knapp oberhalb der Häkelkante ziehen. Die 2 Schlingen zusammen abmaschen.



177 PATENTMUSTER

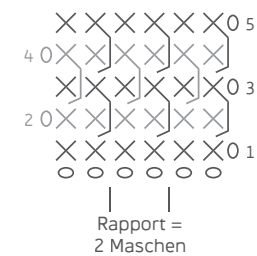
[2 + 1 Steige-Lm]



Zeichenerklärung

- 1 Luftmasche × 1 feste Masche

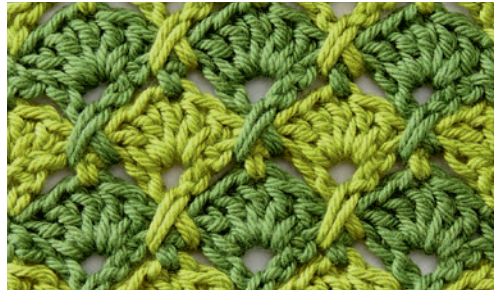
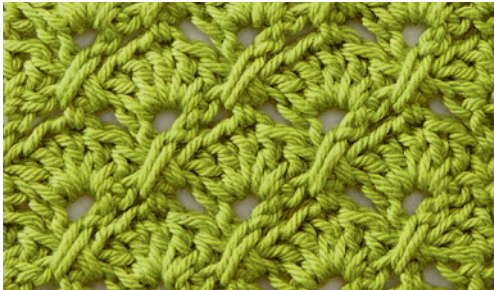
1 tiefer gestochene feste Masche: In der 3. Reihe und 4. Reihe (= Rückreihe) in die Masche 2 Reihen tiefer einstechen, d. h. unterhalb des Maschenglieds der festen Masche der vorletzten Reihe, den Faden durchholen und auf die Höhe knapp oberhalb der Häkelkante ziehen, die 2 Schlingen zusammen abmaschen – die Einstichstelle ist identisch mit der Einstichstelle der darunterliegenden festen Masche der Vorreihe. In der 5. Reihe (= Hinreihe) in den Maschenkörper der tiefer gestochenen festen Masche der vorletzten Reihe einstechen – diese Stelle liegt zwischen den 2 Maschenfäden, die wie die Schenkel eines „V“ auseinanderlaufen.



In R nach der Häkelschrift häkeln. Mit den M vor dem Rapport beginnen, den markierten Rapport von 2 M fortlaufend wdh und mit den M nach dem Rapport enden. Die 1.-5. R 1x arb, dann die 4. und 5. R fortlaufend wdh. Das Muster locker häkeln, damit das Einstechen in den M-Körper mühelos ist.

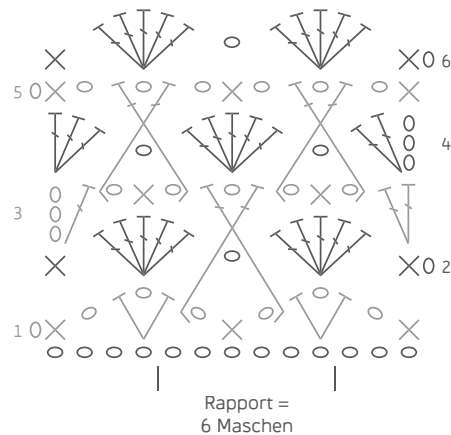
204 EINGEFASSTE FÄCHER

[6 + 1 M + 1 Steige-Lm]

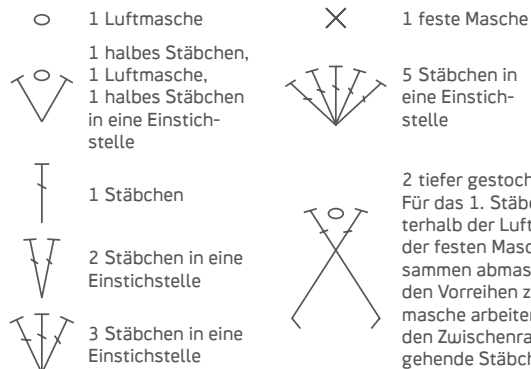


In R nach der Häkelschrift häkeln, dabei ist die 1. R eine Rückr. Mit den M vor dem Rapport beginnen, den markierten Rapport von 6 M fortlaufend wdh und mit den M nach dem Rapport enden. Die 1.-6. R 1x arb, dann die 3.-6. R fortlaufend wdh.

Zweifarbiges Muster: In R nach der Häkelschrift häkeln, wie für das einfarbige Muster angegeben. Dabei alle 2 R die Fb wechseln und die Fäden entlang der Kante mitführen.



Zeichenerklärung





RELIEFMUSTER

205 RELIEF-QUERRIPPEN

[beliebige M-Zahl + 3 Steige-Lm]

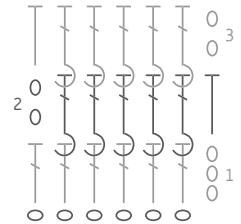


In R nach der Häkelschrift häkeln. Die 1.-3. R 1x arb, dann die 2. und 3. R fortlaufend wdh.

Zeichenerklärung

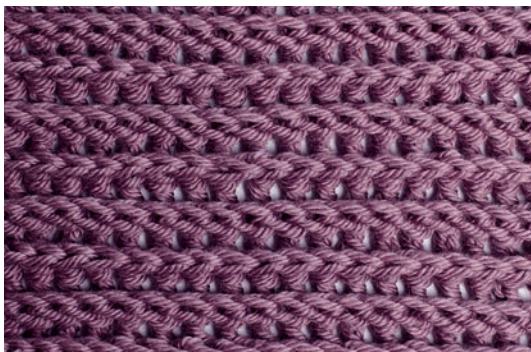
- 1 Luftmasche
- ┆ 1 halbes Stäbchen
- ┆┆ 1 Stäbchen

┆┆ 1 Reliefstäbchen von vorne



206 SCHMALE QUERRIPPEN

[beliebige M-Zahl + 3 Steige-Lm]



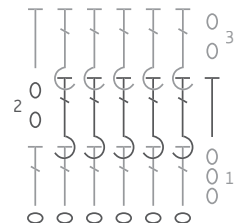
In R nach der Häkelschrift häkeln. Die 1.-3. R 1x arb, dann die 2. und 3. R fortlaufend wdh.

Zeichenerklärung

- 1 Luftmasche
- ┆ 1 halbes Stäbchen
- ┆┆ 1 Stäbchen

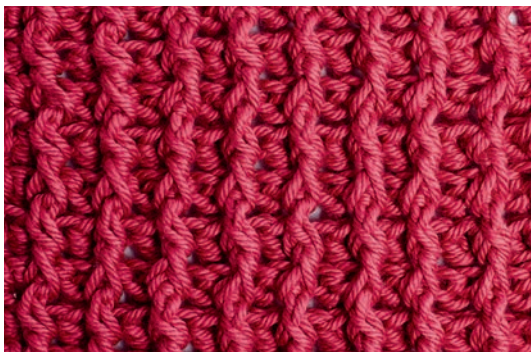
┆┆ 1 Reliefstäbchen von vorne

┆┆ 1 Reliefstäbchen von hinten



207 SENKRECHTE RELIEFRIPPEN

[beliebige M-Zahl + 3 Steige-Lm]



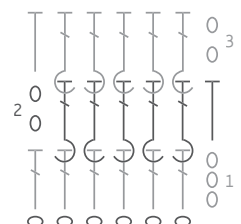
In R nach der Häkelschrift häkeln. Die 1.-3. R 1x arb, dann die 2. und 3. R fortlaufend wdh.

Zeichenerklärung

- 1 Luftmasche
- ┆ 1 halbes Stäbchen
- ┆┆ 1 Stäbchen

┆┆ 1 Reliefstäbchen von vorne

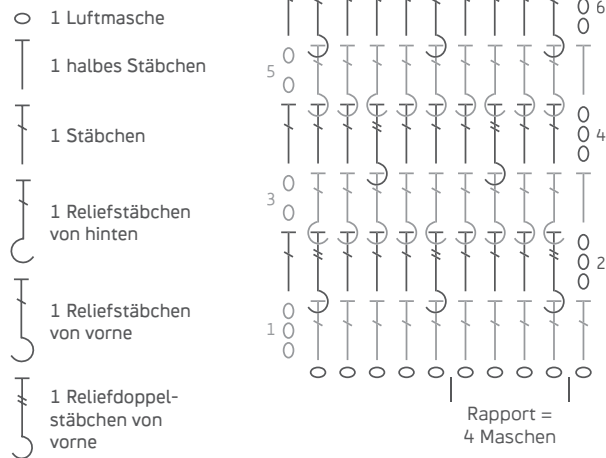
┆┆ 1 Reliefstäbchen von hinten



238 MAUERWERK

[4 + 2 M + 3 Steige-Lm]

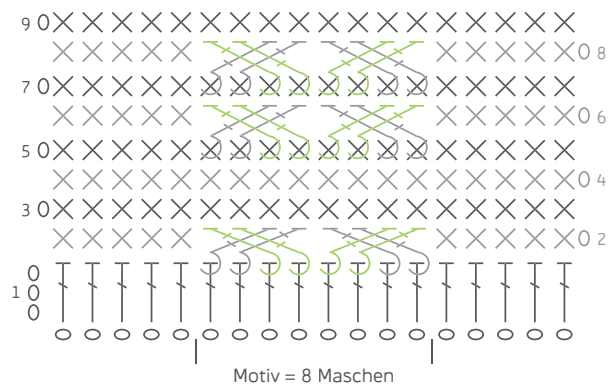
Zeichenerklärung



In R nach der Häkelschrift häkeln, dabei ist die 1. R eine Rückr. In jeder R mit den M vor dem Rapport beginnen, den markierten Rapport von 4 M fortlaufend wdh und mit den M nach dem Rapport enden. Die 1.-6. R 1x arb, dann die 3.-6. R fortlaufend wdh.

239 EULE

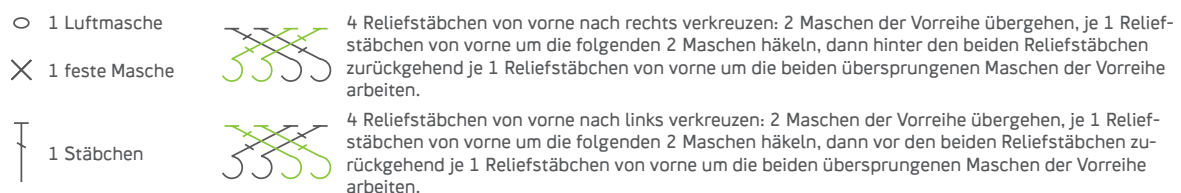
[pro Motiv: 8 Lm]



In R nach der Häkelschrift häkeln, dabei ist die 1. R eine Rückr. Als Grundmuster werden in der 1. R Stb, ab der 2. R fm wie gezeichnet gehäkelt. Der Abstand zwischen den Motiven wird individuell gewählt; der Abstand sollte mindestens 2 Grundmuster-M betragen. 1.-9. R 1x arb.

Am Ende für die Eulenaugen entweder je eine Perle oder einen kleinen Knopf gemäß Foto auf Höhe der 6. R zwischen die Verkreuzungen nähen.

Zeichenerklärung

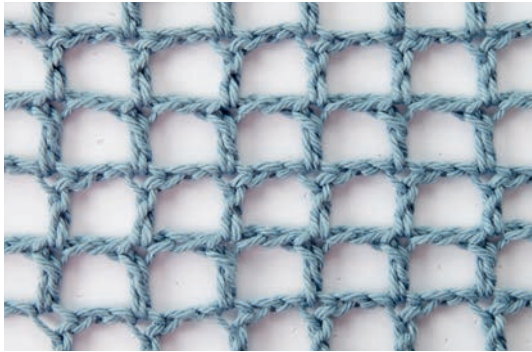


A close-up photograph of a light blue braided rope mesh. The rope is thick and has a distinct three-strand braid. The mesh is formed by interlocking the ropes in a regular, repeating pattern, creating a grid of diamond-shaped openings. The lighting is soft and even, highlighting the texture and three-dimensional quality of the braiding. The background is a slightly darker shade of blue, providing a subtle contrast to the foreground mesh.

NETZ- UND GITTERMUSTER

240 GROSSES STÄBCHENGITTER

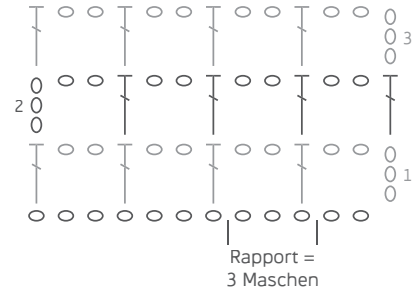
[3 + 3 Steige-Lm]



In R nach der Häkelschrift häkeln. In jeder R mit den M vor dem Rapport beginnen, den markierten Rapport von 3 M fortlaufend wdh und mit den M nach dem Rapport enden. Die 1.-4. R 1x arb, dann die 2. und 4. R fortlaufend wdh.

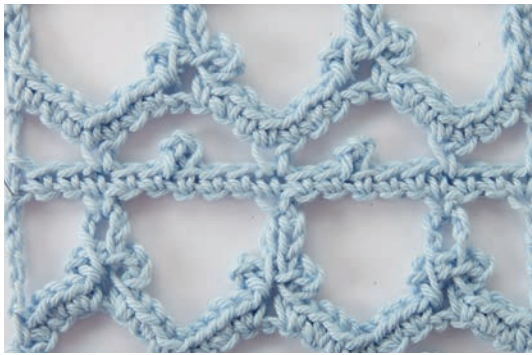
Zeichenerklärung

- 1 Luftmasche
- ┆ 1 Stäbchen



241 PICOTNETZWERK

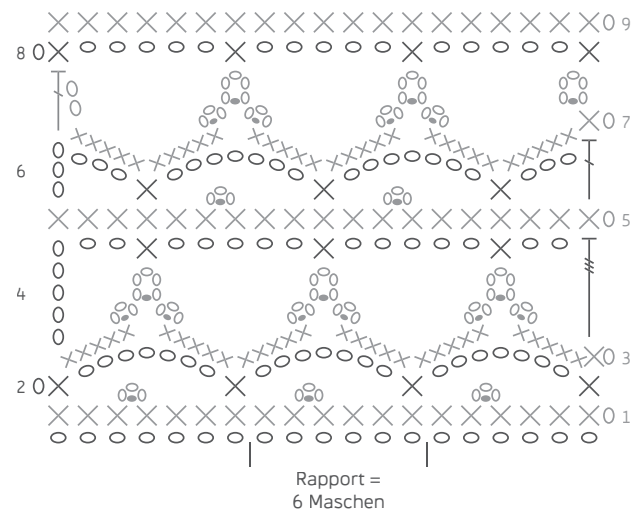
[6 + 1 M + 1 Steige-Lm]



In R nach der Häkelschrift häkeln. In jeder R mit den M vor dem Rapport beginnen, den markierten Rapport von 6 M fortlaufend wdh und mit den M nach dem Rapport enden. Die 1.-9. R 1x arb, dann die 2.-9. R fortlaufend wdh.

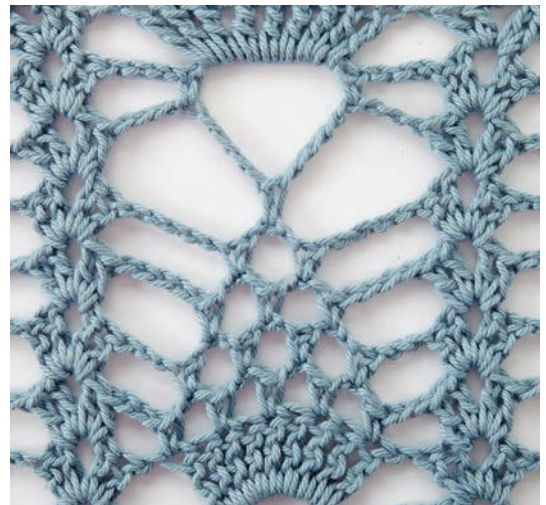
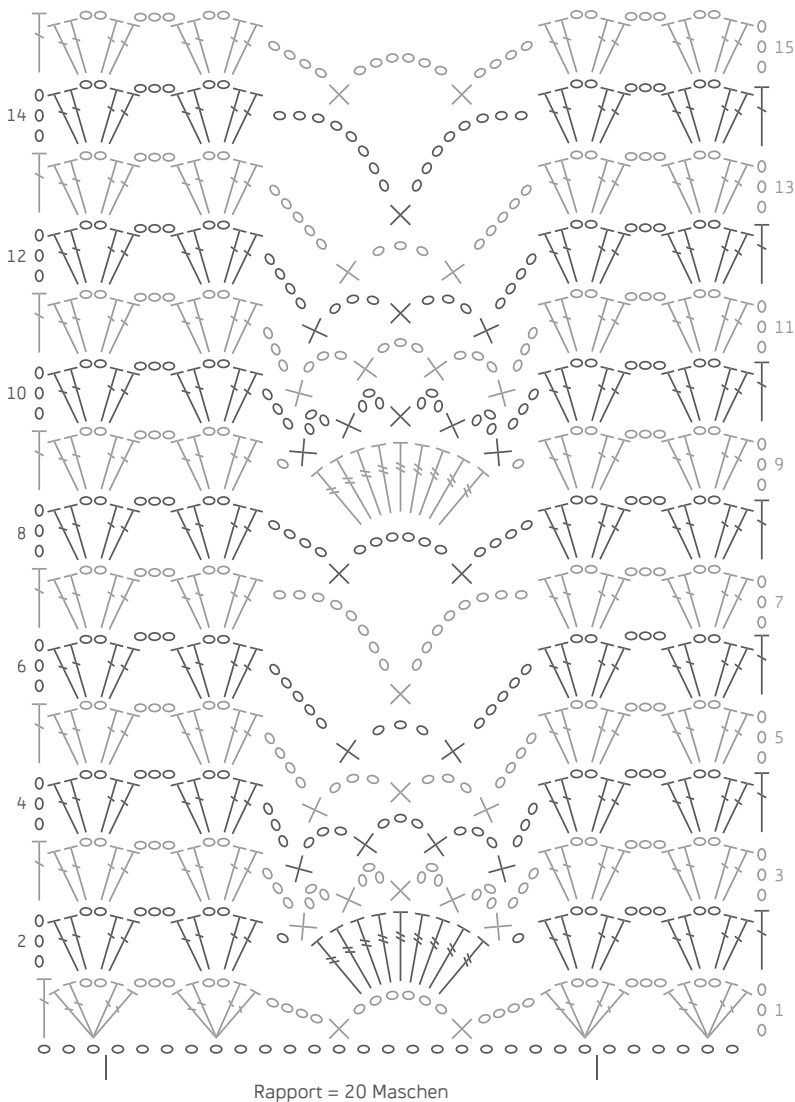
Zeichenerklärung

- 1 Luftmasche
- × 1 feste Masche
- ┆ 1 Stäbchen
- ≡ 1 Dreifachstäbchen
- 1 Picot: 3 Luftmaschen und 1 Kettmasche zurück in die 1. Luftmasche
- 1 Picot: 5 Luftmaschen und 1 Kettmasche zurück in die 1. Luftmasche



289 ANANASNETZ

[20 + 9 M + 3 Steige-Lm]



In R nach der Häkelschrift häkeln. In jeder R mit den M vor dem Rapport beginnen, den markierten Rapport von 20 M fortlaufend wdh und mit den M nach dem Rapport enden. Die 1.-15. R 1x arb, dann die 2.-15. R fortlaufend wdh.

Ab der 2. R die Stb der Gruppen aus [2 Stb, 2 Lm, 2 Stb] sowie die Gruppe aus 9 DStb jeweils um die Lm-Bogen der Vor-R arb.

Zeichenerklärung

- 1 Luftmasche
- × 1 feste Masche
- ⏏ 1 Doppelstäbchen
- ⏏ 1 Stäbchen
- ⏏ 2 Stäbchen, 2 Luftmaschen, 2 Stäbchen in eine Einstichstelle

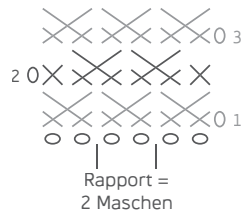
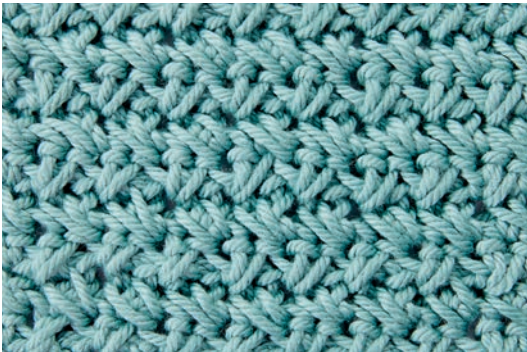


VERKREUZTE
MASCHEN,
INEINANDER-
GREIFENDE
MASCHEN,
ZOPFMUSTER

Muster mit verkreuzten Maschen

290 VERKREUZTE FESTE MASCHEN

[2 + 1 Steige-Lm]



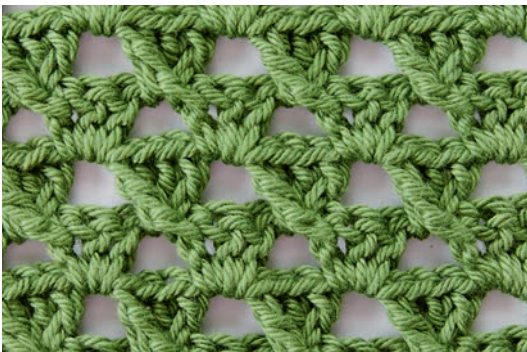
Zeichenerklärung

- 1 Luftmasche
 - ✕ 1 feste Masche
- 2 feste Maschen verkreuzen: In der 1. Reihe die 1. feste Masche in die 3. Luftmasche von der Nadel aus arbeiten, für die 2. feste Masche in die Luftmasche vor der 1. festen Masche einstechen, den Faden durchholen und die feste Masche abmaschen. Die 2. feste Masche umfasst den Maschenkörper der 1. festen Masche. Bei jeder weiteren Maschenverkreuzung in der 1. Reihe für die 1. feste Masche stets 1 Anschlagluftmasche übergehen. Ab der 2. Reihe beim Verkreuzen von 2 festen Maschen für die 1. feste Masche stets 1 Masche der Vorreihe übergehen, die 2. feste Masche in die übergangene Masche und um die zuvor gehäkelte feste Masche arbeiten.

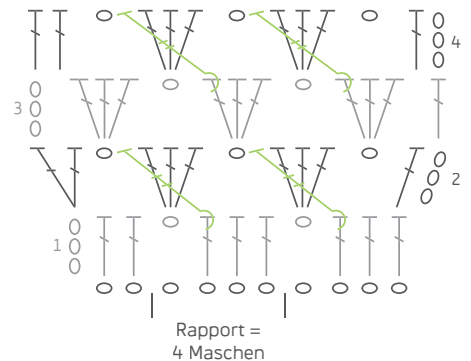
In R nach der Häkelschrift häkeln. Mit den M vor dem Rapport beginnen, den markierten Rapport von 2 M fortlaufend wdh und mit den M nach dem Rapport enden. Die 1.-3. R 1x arb, dann die 2. und 3. R fortlaufend wdh.

291 RELIEF-DREIECKE

[Basisreihe 4 + 2 M + 3 Steige-Lm]

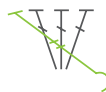


In R nach der Häkelschrift häkeln, dabei ist die 1. R eine Rückr. Mit den M vor dem Rapport beginnen, den markierten Rapport von 4 M bzw. in der 2. und 4. R von 5 M fortlaufend wdh und mit den M nach dem Rapport enden. Die 1.-4. R 1x arb, dann die 3. und 4. R fortlaufend wdh.



Zeichenerklärung

- 1 Luftmasche
- ┆ 1 Stäbchen
- ∨ 2 Stäbchen in eine Einstichstelle



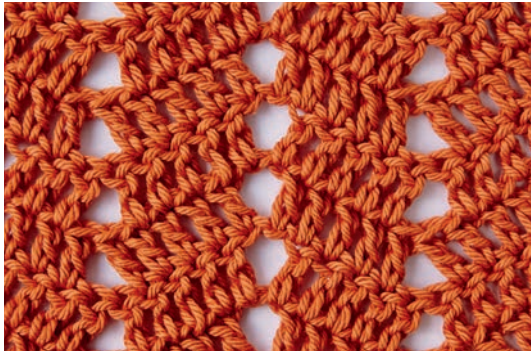
1 Reliefdoppelstäbchen von vorne, nach links verkreuzt: um das 3. Stäbchen einer 3er-Stäbchengruppe aus der Vorreihe arbeiten. 2 Umschläge auf die Nadel nehmen, vor dem Stäbchen einstechen, die Häkelnadel hinter dem Stäbchenhals wieder nach vorne führen, den Faden durchholen und das Doppelstäbchen fertighäkeln. Das fertige Reliefdoppelstäbchen liegt obenauf und ist nach links gerichtet.

The image displays several pieces of crocheted fabric. Two large, circular samples in a vibrant red color are the most prominent, showing a dense, textured pattern. A smaller, yellow sample is visible in the bottom left corner, also featuring a similar crocheted texture. The background is a neutral, light gray surface. The text 'WELLEN- UND ZICKZACK-MUSTER' is overlaid in the center in a white, sans-serif font.

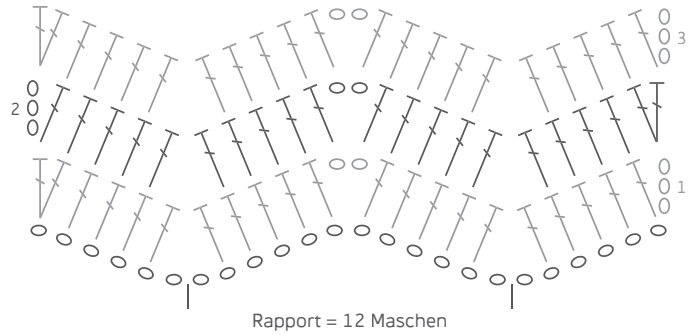
WELLEN-
UND
ZICKZACK-
MUSTER

334 KLEINE AJOUR-WELLEN

[12 + 3 Steige-Lm]



In R nach der Häkelschrift häkeln. In jeder R mit den M vor dem Rapport beginnen, den markierten Rapport von 12 M fortlaufend wdh und mit den M nach dem Rapport enden. Die 1.-3. R 1x arb, dann die 2. und 3. R fortlaufend wdh.



Zeichenerklärung

- 1 Luftmasche
- ┆ 1 Stäbchen
- V 2 Stäbchen in eine Einstichstelle

335 WELLEN MIT VERKREUZUNGEN

[20 + 1 Steige-Lm]



In R nach der Häkelschrift häkeln. In jeder R mit den M vor dem Rapport beginnen, den markierten Rapport von 20 M fortlaufend wdh und mit den M nach dem Rapport enden. Die 1.-9. R 1x arb, dann die 2.-9. R fortlaufend wdh.

Zeichenerklärung

- 1 Luftmasche
- X 1 feste Masche
- ┆ 1 Stäbchen
- X 2 Stäbchen nach rechts verkreuzen: 1 Masche der Vorreihe übergehen, das 1. Stäbchen in die nächste Masche der Vorreihe arbeiten, das 2. Stäbchen zurückgehend hinter dem 1. Stäbchen in die übergangene Masche häkeln.

